

VOTRE MAGAZINE ACTUS, CONSO, LOISIRS

Ma TOURS N

MENSUEL GRATUIT - N° 139 - AVRIL 2024



FÊTE FORAÎTE

DU 26 AVRIL AU 20 MAI 2024

Tours

PARKING GRATUIT

**FOIRE DE
TOURS**
PARC EXPO

3-12 MAI 2024

ENTRÉE ET PARKING GRATUITS

FEU D'ARTIFICE EN MUSIQUE
DIMANCHE 19 MAI À PARTIR DE 22H30

Manèges à 2€ et 3€ vendredi 26 avril & lundi 20 mai
Tarif réduit mercredi 15 mai.

VILLE DE
TOURS

la Nouvelle
République

GROUPE
LES PRESSES
DE TOURAINE

Retrouvez-nous sur





PAS DE FAUSSES PROMOS,
FAITES DE VRAIES ÉCONOMIES !

ÉCONOMISEZ 500€ PAR APPAREIL AUDITIF !



ESSAI GRATUIT
& SUIVI ILLIMITÉ

ÉCART DE PRIX CONSTATÉ ENTRE VIVASON
ET SES CONCURRENTS... POUR LE MÊME APPAREIL !

SUR LES DERNIÈRES TECHNOLOGIES
DES PLUS GRANDES MARQUES MONDIALES



30 AVRIL
ET JUSQU'AU 31 MARS

VOTRE CHARGEUR LITHIUM À 249€ OFFERT²

RÉSERVEZ VOTRE RDV PAR TÉLÉPHONE OU SUR VIVASON.FR



VIVASON **TOURS**

 **02 46 65 50 51**

 6 rue Marceau, 37000 Tours

EDITO

Le soleil pointe le bout de son nez... C'est le moment d'aménager vos extérieurs !

Découvrez notre dossier jardin page 11 pour transformer vos extérieurs en « petit paradis ». 😊

Au fil des pages, nous vous proposons les sorties à venir !

L'exceptionnelle Foire de Tours avec sa féérique fête Foraine en feront rêver plus d'un !

Pour ceux et celles qui aiment découvrir notre belle région, quelques idées d'Escapades en Val de Loire vous sont proposées pour passer des moments inoubliables.

En ce mois printanier : « faites ce qui vous plaît, aménagez, lézardez, bougez, sortez et surtout profitez de l'instant présent !... »

Je vous laisse découvrir votre Nouvel Elan.



Isabelle BUYTARD
CHRETIEN
Directrice de Publication

Editeur : Les Presses de Touraine
29 rue Bugatti - 37000 TOURS - Tél. 02 47 66 64 10
www.pressesdetouraine.com

Directeur général : Jérôme BECHY
Directrice de Régie Publicitaire :
Isabelle BUYTARD CHRETIEN - Tél. 06 43 85 35 21
isabelle.buytard@pressesdetouraine.fr

**Conseillères en Communication
Responsables de secteur :**
Mélissa NEVES - Elodie MAUBERT

Impression :
Imprimerie LES PRESSES DE TOURAINE



Ma TOURN

TOURS/N
habitat

Elan
TOURNAIS

L'été
en TOURN

TOURS/N
seniors

TOURS/N
chic

ai me

TOURS/N
sport



Agissez pour
le recyclage des
papiers avec
Les Presses
de Touraine
et Ecofolio.



www.pressesdetouraine.com

ECOFLAM

POÊLES - CHEMINÉES

POÊLES À BOIS CHEMINÉES | INSERTS FOYERS GAZ



Jusqu'au 18 mai 2024

DESTOCKAGE 30 POÊLES À PRIX SACRIFIÉS*

Disponibles immédiatement



stuv

SPARTHERM®

KALFIRE
PIREPLACES

HETA

* voir conditions en magasin. Photos non contractuelles.

ZAC DES FOUGEROLLES
1, Impasse Marie de Lorraine
LA VILLE AUX DAMES
02 47 41 86 53

ecoflam.fr



SÉLECTION VOD SERIES



Sugar

Sortie le 05/04/24

John Sugar est un détective privé américain qui enquête sur la mystérieuse disparition d'Olivia Siegel, la petite-fille bien-aimée du légendaire producteur hollywoodien Jonathan Siegel. Alors que Sugar tente de découvrir ce qui est arrivé à Olivia, il découvre également les secrets de la famille Siegel ; certains très récents, d'autres enfouis depuis longtemps.



Anthracite

Sortie le 10/04/24

En 1994, le suicide collectif d'une secte installée dans un petit village des Alpes défraye la chronique... 30 ans plus tard, le meurtre d'une femme assassinée selon les rituels de l'étrange communauté met à feu et à sang l'équilibre précaire retrouvé par les habitants.



Fallout

Sortie le 11/04/24

Fallout raconte l'histoire des survivants d'un monde où il n'y a presque plus rien à avoir. 200 ans après l'apocalypse, les habitants des luxueux abris antiatomiques sont contraints de retourner dans le paysage apocalyptique irradié que leurs ancêtres ont laissé derrière eux et se retrouvent sous le choc de découvrir ce monde incroyablement complexe,

joyeusement étrange et extrêmement violent qui les attend.



Fiasco

Sortie le 30/04/24

Raphaël Valande entame le tournage de son premier long-métrage : une aventure traversant les époques depuis la préhistoire jusqu'au Débarquement en passant par les Vikings... pour rendre hommage à la vie héroïque de sa grand-mère résistante. Mais rapidement, les problèmes s'accumulent et le

tournage tourne peu à peu au cauchemar. Et pour cause : quelqu'un de l'équipe tente de saborder son film de l'intérieur...



McDonald's TOURS

**Pour l'achat d'un MaxiBestOf™
4 Chicken McNuggets™ ou un Cheeseburger
OFFERT***

OU

* Offre valable jusqu'au 30/06/2024 contre remise de ce coupon dans les restaurants McDonald's de Tours. Pour l'achat d'un Menu MaxiBestOf™ 4 Chicken McNuggets™ ou un Cheeseburger offert. Hors menus McSmart et menus McFirst, hors promotion en cours, non cumulable avec d'autres promotions.

Pour votre santé, pratiquez une activité physique régulière. www.mangerbouger.fr

ECOCUISINE

OFFRE LIMITÉE !

TVA OFFERTE

POUR VOTRE CUISINE ÉQUIPÉE*

*Offre non cumulable valable sur les 40 premières cuisines dans les magasins participant à l'opération.
Voir conditions en magasin.

**OBJECTIF
ANTI
INFLATION**



ecocuisine.fr



CHAMBRAY-LÈS-TOURS
158 avenue du Grand Sud
à côté de St-Maclou
02 47 34 63 71

TOURS NORD
10 rue Albert Einstein
ZAC de la Petite Arche
02 47 96 25 32

Ouvert du lundi au samedi de 10h à 12h et de 14h à 19h

CRUMBLE À LA RHUBARBE ET FRAISES



Préparation : 20 min

Cuisson : 30 min

Ingrédients (pour 6 personnes) :

125 g de farine de blé,
60 g de sucre roux,
50 g de poudre d'amande,
60 g de Beurre,
30 g d'amandes effilées.

Préparation des fruits :

500 g de rhubarbe
500 g de fraises.

Préparation :

Mélanger la farine, la cassonade et la poudre d'amandes. Ajouter le beurre coupé en dés et mélanger avec les doigts jusqu'à obtenir une pâte granuleuse avec morceaux. Ajouter les amandes effilées en continuant de mélanger. Placer au réfrigérateur. Préparation des fruits : éplucher les bâtons de rhubarbes. Les couper en petits morceaux. Ajouter à la rhubarbe les fraises lavées, équeutées et découpées en morceaux. Répartir les fruits dans des ramequins ou dans des moules allant au four. Préparation du crumble : récupérer la pâte à crumble du réfrigérateur et la répartir à la surface du mélange rhubarbe/fraises. Préchauffer le four à 200 °C. Enfourner jusqu'à ce que le crumble prenne une belle couleur dorée environ 30 min.



Château de Beauvois

*Hôtel ****, Restaurant gastronomique*

Le château de Beauvois et son restaurant le Louis XIII vous accueillent dans un cadre exceptionnel. Le chef, Éric Menouvrier, propose une cuisine élégante et raffinée. Vous êtes les bienvenus dans cette magnifique salle au style royal : un cadre chaleureux et lumineux pour une parenthèse gourmande hors du temps.



Notre prochain brunch dominical - Dimanche 5 mai

“Accord mets et thé” en partenariat avec
Betjeman et Barton - 59€ adulte / 33€ enfant



Déjeuner de Fête des Mères - Dimanche 26 mai

Entrée + Plat + Fromage + Dessert - 68€

Formule Dégustation :

Entrée + Viande + Poisson + Fromage + Dessert - 84€

Pour l'occasion, une fleur sera offerte à toutes les mamans

Ouvert du mercredi au lundi pour déjeuner et dîner :

Menu Instant (service en 3 temps) : 50€

Sensation (service en 4 temps) : 60€

Dégustation (service en 5 temps) : 84€



Route de Beauvois, 37230 Saint-Etienne-de-Chigny

02 47 55 50 11 - beauvois@lamaisonyounan.com

www.beauvois.com



ŒUFS COCOTTE AUX ASPERGES ET AU JAMBON



©Compagnons du goût

Préparation : 10 min

Cuisson : 25 min

Ingrédients (pour 4 personnes) :

- 12 asperges vertes,
- 4 œufs frais,
- 20 cl de crème fleurette,
- 50 g de tomates séchées,
- 1 pointe de curry,
- sel poivre,
- 6 tranches de jambon cru,
- 1/2 botte de ciboulette.

Préparation :

Préchauffez le four à 180°C. Réalisez des chips de jambon cru (avec 2 tranches). Épluchez et rincez les asperges. Faites-les cuire, à l'anglaise, 8 mn dans de l'eau bouillante salée et rincez-les à l'eau fraîche pour qu'elles gardent bien leur couleur. Coupez les pointes sur 10 cm environ et taillez le reste en tronçons. Puis, faites revenir les tronçons dans un peu d'huile d'olive, ajoutez les tomates séchées émincées (gardez-en quelques-unes pour le dressage) puis réservez. Beurrez les ramequins. Répartissez les tomates séchées et les tronçons d'asperges. Cassez les œufs, ajoutez la crème fraîche, le curry. Salez et poivrez. Enfourez 15 min. Enroulez les pointes d'asperge dans le jambon cru, en laissant la pointe bien apparente. Puis, au moment de servir, dressez les asperges, ajoutez quelques copeaux de parmesan. Décorez de ciboulette, du restant de tomates séchées et des chips de jambon cru.



Vive le printemps
avec les produits locaux
de la Ferme du Mûrier



**VENTE DIRECTE
DE PRODUITS FERMIS**



Le magasin La Ferme du Mûrier vous accueille
du mardi au jeudi de 9h30 à 13h et de 15h à 19h
et du vendredi au samedi de 9h30 à 19h.

61, rue du Mûrier à
Saint-Cyr-sur-Loire

02 42 06 09 30

www.lafermedumurier.fr

-3€

**À PARTIR DE
30€ D'ACHAT***

Offre non cumulable avec d'autres promotions
en cours, valable jusqu'au 13/05/2024. Sur
présentation de ce coupon.

AVEZ-VOUS DÉJÀ TESTÉ LE CONCEPT MAMIE BIGOUDE ?

Déjà 15 ans que ce concept haut en couleur et innovant pour l'époque est née. Envie de déjeuner au Lit ou diner sur la Baignoire ?



VOUS ÊTES CHEZ MAMIE BIGOUDE, le resto garanti 100% décalé !



Au Menu : Régalez-vous avec les Galettes bretonnes, Burgers et Frites maison, Salades, Crêpes et bien sur les Pots de la Famille Bigoude... Goûtez à son humour... Une seule chose compte : que vous ressortiez avec la banane !



Elevée dans la plus pure tradition du pays bigouden, Mamie est fan de rock et de cinéma américain «années 50». Grande Voyageuse, Gourmande de rencontres, Passionnée d'art et de déco, elle transforme sa maison en un restaurant baroque.



Mamie pense à toute la famille !

Pour que vos bouts d'chou passent un agréable moment dans sa Crêperie, Mamie leur a préparé un programme aux p'tits oignons : Menu adapté, Espace de jeux, Animations et des Surprises... Chuttt !

En tête à tête, en famille ou entre amis...

On a toujours un évènement à fêter chez Mamie Bigoude.

Parce qu'il n'y a rien de mieux qu'un dimanche midi chez Mamie, le **Menu enfant est offert** (Voir conditions au restaurant).



Mamie vous régale avec ses délicieuses galettes & crêpes bretonnes, les burgers, salades et douceurs fait maison



Pendant les vacances, la team des Z'Anims s'occupe de vos enfants !



CHAMBRAY-LES-TOURS

3 Rue Gilles Personne de Roberval

02 47 37 81 14 - mamie-bigoude-chambray.fr

TOURS NORD

C.C. La Petite Arche - 02 47 78 93 21

mamiebigoude-tours-nord.fr



CULTURA CHAMBRAY

s'engage dans une démarche durable & éco-responsable

Reprise de vos Livres et Jeux de société. Rendez-vous au kiosque de l'occasion.

Cultura propose un nouveau service en magasin : **le kiosque de l'occasion**. Vous pouvez y donner vos livres vos anciens jeux de société et vos puzzles de moins de 100 pièces ou les vendre contre une **e-carte cadeau Cultura**.

Vous trouverez, dans le rayon librairie, une offre de livres d'occasion à petits prix.

Sur **occasion.cultura.com**, c'est tout simple : en 3 étapes, vous pouvez estimer le montant de votre carte cadeau. Il ne vous restera plus qu'à vous rendre en magasin pour apporter votre panier de reprise et recevoir votre carte cadeau, sous réserve que les produits ramenés respectent la charte qualité.



N'hésitez plus,
louez votre
Cricut Maker 3 !

à partir de
24€
pour 3 jours



Le machine qui découpe
rapidement et avec précision
plus de 300 matériaux !



Préparez votre location sur
location.cultura.com

Ou adressez-vous à un conseiller de vente.

Kit Location
Machine de découpe
Cricut Marker 3
+ Set 5 outils
+ Tapis découpe
stand 30x30 cm

Cultura
l'esprit jubile

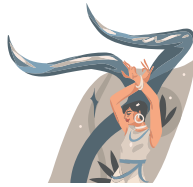
3 rue alexandra David Néel
37170 CHAMBRAY LES TOURS
02 47 48 42 50



BÉLIER

Du 21 mars au 20 avril

Amour : Vague à l'âme terminé pour les natifs du premier décan. Il est maintenant temps de se consacrer aux plaisirs de la vie. **Travail-Argent :** Vous progressez dans les activités qui vous mettent au service des autres. **Santé :** Vous devez garder optimisme et confiance.



TAUREAU

Du 21 avril au 20 mai

Amour : Vous n'avez besoin de rien si ce n'est de rester auprès de vos proches. **Travail-Argent :** Vos tâches sont nombreuses. Sachez déléguer à d'autres personnes compétentes. **Santé :** Une petite déprime passagère disparaîtra rapidement.



GÉMEAUX

Du 21 mai au 21 juin

Amour : La famille sera votre principale préoccupation. Un enfant ou un parent proche pourrait vous donner quelques soucis. **Travail-Argent :** Vous feriez bien de jeter un œil sur vos finances ou vous pourriez avoir quelques surprises désagréables. **Santé :** Vous risquez de souffrir du stress. Vos repas auront du mal à passer.



CANCER

Du 22 juin au 22 juillet

Amour : Vous traversez une période d'incertitude, un désir de changer de peau ou un besoin de changer de partenaire. **Travail-Argent :** Vous vous imposerez une discipline rigoureuse pour satisfaire votre besoin de progresser. **Santé :** Gardez votre calme et votre sérénité, quelle que soit la situation.



LION

Du 23 juillet au 22 août

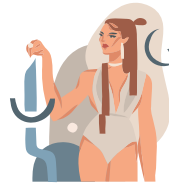
Amour : Un amour clandestin pourrait se développer à l'abri des regards, à moins qu'il ne s'agisse d'une passion platonique qui ne peut s'exprimer. **Travail-Argent :** Vous aurez bien du mal à maîtriser votre impulsivité et vous élan imprudents. Voilà qui pourrait vous amener à prendre des décisions sur un coup de tête. **Santé :** Il vous faut du repos.



VIERGE

Du 23 août au 22 septembre

Amour : Le secteur de vos amours s'anime enfin! Vous entrez dans une période de séduction. **Travail-Argent :** La charge qui pesait sur vos épaules ces derniers mois s'allège peu à peu. Même si en réalité vous n'avez pas moins de travail. **Santé :** La fatigue vous guette.



BALANCE

Du 23 septembre au 22 octobre

Amour : Un être proche de vous affectivement pourrait vous demander de l'aide. Vous répondrez présent. **Travail-Argent :** Soyez vigilant. Dans votre entourage professionnel, on pourrait vouloir vous mettre des bâtons dans les roues. **Santé :** Vous serez un peu plus fragile que d'ordinaire.



SCORPION

Du 23 octobre au 21 novembre

Amour : Si des désaccords peuvent apparaître entre votre partenaire et vous, c'est uniquement afin de renforcer vos liens. **Travail-Argent :** Adoptez une attitude plus ferme avec certains collaborateurs, tout en restant diplomate. **Santé :** Belle vitalité.



SAGITTAIRE

Du 22 novembre au 20 décembre

Amour : Si vous êtes disponible, vous serez l'épaulé secourable sur laquelle on vient s'épancher. **Travail-Argent :** Lorsque vous sortez de votre réserve, vous en serez la preuve vivante. **Santé :** Vous dispersez votre énergie un peu partout, au gré des besoins des autres sans plus vraiment penser aux vôtres.



CAPRICORNE

Du 21 décembre au 19 janvier

Amour : N'étant pas prêt à vous remettre en question, vous êtes trop exigeant avec tous ceux que vous aimez et qui vous aiment. **Travail-Argent :** C'est le moment idéal pour mettre les bouchées doubles sans vous attarder sur les détails. Beaucoup de travail en perspective. **Santé :** Attention à ne pas vous coucher trop tard!



VERSEAU

Du 20 janvier au 18 février

Amour : Vous serez déçu par une personne avec laquelle vous rêviez de vous engager. Vous risquez de tomber de haut. **Travail-Argent :** Vous devrez sans doute faire face à un changement de parcours dans votre vie professionnelle. **Santé :** Contre l'angoisse, bougez.



POISSONS

Du 19 février au 20 mars

Amour : Même si le climat n'est pas idyllique, la semaine sera agréable. **Travail-Argent :** Vous aurez bien du mal à faire passer vos idées et vous manquerez cruellement de diplomatie. **Santé :** Vous bénéficierez d'une bonne résistance physique.

DOSSIER

JARDIN JARDIN



Avec les beaux jours, c'est l'occasion de créer un coin de paradis pour buller au soleil, donner un coup de pep's à son jardin. Entretien, aménagement paysager, création d'une terrasse ou d'une piscine... tout est possible avec de la motivation, un budget cohérent et des conseils adaptés ! On vous guide dans la réalisation de vos projets !



équip'jardin

LA VIE CÔTÉ JARDIN

E-quip' toi !

LOUEZ-moi !

Présent à la
Foire de Tours
du 3 au 12 mai
Stand K12

Spécialiste
ROBOTS TONDEUSES



NOS **MARQUES**

Leaders



JOHN DEERE
1^{ère} CONCESSION
EUROPÉENNE

STIHL HONDA

1^{ère} CONCESSION
FRANÇAISE

1^{ère} CONCESSION
FRANÇAISE



serres & accessoires

TIGA



VOTRE
CONCESSION

verte

PROCHE DE CHEZ VOUS...

244 BD Charles de Gaulle
37540 SAINT-CYR-S/LOIRE - **02 47 54 15 92**

www.equipjardin.com

FLEURS HERBACÉES : QUI EST QUI ET QUI FAIT QUOI ?

Annuelles, vivaces, à bulbe ou bisannuelles ? Mieux vaut connaître ses classiques quand on installe des fleurs dans son jardin, afin d'anticiper leur comportement, leur développement et leur cycle de vie. Petit rappel des bases bien utiles à l'aménagement paysager...



Il ne suffit pas d'appeler un chat un chat. Encore faut-il savoir distinguer le siamois du persan, le sauvage du haret et le botté du huant. Chez les fleurs herbacées, c'est la même chose, d'autant que selon la catégorie à laquelle elles appartiennent, elles ne se comportent pas de la même manière dans le jardin.

Les annuelles, uniquement de passage

Les plantes annuelles ont une durée de vie inférieure à une année. Elles germent au printemps, fleurissent dans l'année, meurent à l'automne et passent l'hiver sous forme de graines. Elles disparaissent donc à la fin de l'année et elles nécessitent, sauf si elles ressèment spontanément, d'être remplacées l'année suivante. On les apprécie pour leur capacité à fleurir rapidement dans l'année et pour leur petit prix, surtout évidemment lorsque l'on fait ses propres semis. Il s'agit des zinnias, œillets d'Inde, bourraches, nigelles, cosmos, tournesols...

Les bisannuelles, deux p'tits tours, et puis s'en vont

Les plantes bisannuelles étalent leur cycle sur deux années consécutives. Elles

germent au printemps, et passent l'année à développer leur système racinaire afin de s'endurcir, au détriment de la partie aérienne. Elles endurent ainsi l'hiver sous la forme d'une petite rosette de feuilles au ras du sol. Au printemps suivant elles développent leurs tiges puis fleurissent avant de mourir en fin de saison. Les fleurs bisannuelles sont généralement vendues en jardinerie à l'âge d'un an et se comportent alors comme des annuelles. Les plus connues sont les pensées, la monnaie-du-Pape, ou, dans le potager, la blette et le persil.

Les vivaces, présentes tout le temps, sauf l'hiver

Les fleurs vivaces se distinguent des deux précédentes par leur cycle de vie pérenne qui s'étale sur de longues années. Leur particularité est de perdre leurs parties aériennes durant l'hiver afin de se protéger du froid et de repartir de la souche au printemps suivant. Avec le temps, celle-ci se développe et grossit, assurant des floraisons de plus en plus massives. Il est cependant parfois nécessaire de diviser ces souches pour les régénérer et maintenir des floraisons intenses. Les vivaces permettent de créer des massifs pérennes du printemps à l'automne, qui se densifient généreusement au fil des

ans, mais disparaissent en hiver. Le vaste groupe des vivaces comprend les asters, gauras, roses trémières, gaillardes, lupins, coquelourdes, rudbeckias, hellébores...

Les bulbes, tout dans la réserve

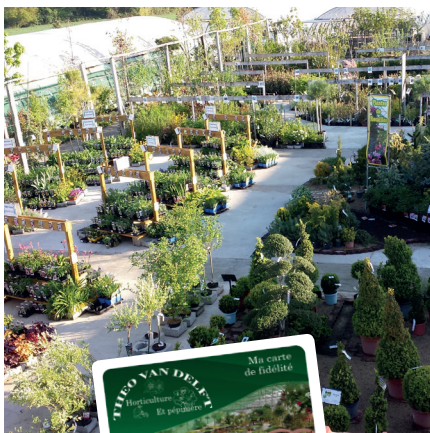
Les plantes à bulbes sont des vivaces qui se développent sans souche, à partir d'un oignon, d'une corne ou d'un rhizome charnu. Comme elles, elles disparaissent chaque année, mais parfois immédiatement après la floraison (tulipe, narcisses...) ce qui leur confère une durée en végétation qui peut être très courte. Le bulbe servant de réserve nutritive à la plante, il s'agit de végétaux vigoureux, qu'il est important de laisser faner sur place afin qu'ils puissent refaire leurs réserves énergétiques à partir de leurs feuilles fanées. On utilise beaucoup les bulbes précoces de printemps (jonquilles, narcisses, anémones, perce-neige, muscaris...) pour fleurir les massifs avant que les vivaces ou les annuelles ne commencent à montrer leurs fleurs. Les bulbes qui fleurissent en été sont, entre autres, les cannas, dahlias, glaïeuls, aux d'ornement...

THEO VAN DELFT

Horticulture
Et pépinière

Fraisiers et plants potagers

Flleurs coupées • Arbres et arbustes, fruitiers, rosiers • Plantes à massifs, bacs et jardinières



OUVERT
TOUS LES JOURS

Du 15 avril au
25 mai 2024

de 9h30 à 12h30 puis
de 14h30 à 18h30

Après cette période, reprise de nos horaires habituels, du lundi au samedi de 9h30 à 12h30 et de 14h30 à 18h30, ainsi que le dimanche matin et jours fériés, de 9h30 à 12h30.



Ouvert les 1^{er}, 8 et 9 mai

Le Crétinay - Accès RN 910

37250 SORIGNY - 02 47 26 98 11

Plus d'informations sur : www.theovandelft.fr 

Carte de fidélité GRATUITE

Cumulez des points à chaque passage en caisse pour accéder à votre bon d'achat !



RGP MOTOCULTURE
Verts Loisirs
l'espace jardin

**Votre spécialiste jardin
& motoculture plaisir !**



**DÉCOUVREZ NOS
NOUVEAUTÉS ET
OFFRES EXCLUSIVES**

 **Husqvarna**

**VENTE - LOCATION - ENTRETIEN
RÉPARATION TOUTES MARQUES**



480 rue Henri Potez, ZA Papillon
37210 PARCAY-MESLAY - 02 47 29 16 60
contact@rgp-motoculture.fr 

Dossier Jardin

L'OUTIL DU MOIS : LE ROBOT-TONDEUSE

Les robots-tondeuses réalisent le rêve fou de la plupart des jardiniers : avoir une pelouse qui se tond toute seule. Encore faut-il disposer d'un jardin qui le permette, prévoir un budget conséquent et choisir un modèle adapté.



© Husqvarna

Les grands principes

Les robots-tondeuses sont des minitondeuses électriques qui tondent la pelouse en effectuant de multiples passages en trajectoires aléatoires. Dotés de systèmes de détection plus ou moins sophistiqués, ils restent cantonnés dans un périmètre délimité et évitent les obstacles. Équipés pour faire du mulching, ils hachent finement le gazon et le rejettent au sol, ce qui règle le problème du ramassage de l'herbe et assure de surcroît l'enrichissement du sol.

Niveaux d'autonomie simple

Les modèles simples à utiliser se posent sur la pelouse et assurent la tonte jusqu'à épuisement de la batterie. À charge pour le jardinier de venir le récupérer et de le remettre à charger. Ils sont le plus souvent équipés d'un système de détection d'obstacle, mais la zone à tondre doit être entourée de bordures pour éviter qu'ils ne « s'échappent ». Cependant, certains modèles sont capables de faire demi-tour dès qu'ils sortent de la pelouse, grâce à des capteurs de couleur verte situés sous le carter.

À autonomie totale, installation complexe

Les modèles totalement autonomes nécessitent préalablement de délimiter les zones à tondre en enterrant un fil électrique tout autour du jardin et des grands obstacles (mare, bâtiment, parking...). Ainsi, dès que le robot passe sur le fil, il fait demi-tour. Dans ce périmètre délimité, il se déplace librement, évite automatiquement les petits obstacles et, lorsque la batterie arrive en fin de cycle, retourne seul à sa base de rechargement.

L'avis du pro

Les robots-tondeuses sont des outils formidables dès lors que la configuration du jardin permet leur utilisation (superficie, pente, nombre de zones à tondre...). Si votre budget l'autorise, optez pour un modèle à fil périphérique qui, certes nécessite des travaux préalables, mais dont vous n'aurez plus à vous occuper par la suite. Les points importants à ne pas négliger : l'autonomie de la batterie et son temps de charge.

NOS SECRETS POUR UNE BELLE TERRASSE

Lieu de convivialité et de détente par excellence, la terrasse permet de profiter de l'extérieur dès l'arrivée des beaux jours. Sa construction demande de la réflexion quant au choix des matériaux, de la pose et du look...

Choisir le bon matériau

Une fois l'emplacement, l'orientation et la dimension de votre terrasse définis, se pose la question du matériau. Sous forme de pavés, de dalles ou de lames, en carrelage, en bois exotique, en composite, en béton ou en pierre naturelle, les solutions pour habiller votre terrasse sont multiples. Ce choix dépendra de plusieurs critères, à la fois esthétiques, techniques et budgétaires. En premier lieu, posez-vous la question du style : certains matériaux, tels que le bois et la pierre, apportent un aspect naturel et traditionnel, tandis que le bois composite ou le béton sont plus contemporains. De même, les caractéristiques techniques des revêtements de sol varient de l'un à l'autre, alors demandez-vous si vous voulez privilégier un entretien facile, une haute résistance aux intempéries, un confort sous des pieds nus...

Le carrelage

Comme dans les pièces intérieures de la maison, le carrelage peut sublimer une terrasse grâce à son fort potentiel décoratif, son aspect élégant et sophistiqué et à son large choix de gamme. Revêtement résistant fait pour parer aux intempéries et au gel, le carrelage se décline en une grande variété de formes (carrés, rectangulaires ou octogonaux), de tailles (la mode étant plutôt aux carreaux larges), de couleurs et de motifs, il s'adapte à nos envies et à notre budget.

Dallage en pierre naturelle

Du sol au plafond en passant par la terrasse et la piscine, la pierre naturelle est un matériau qui donne du cachet à nos intérieurs et extérieurs. Matière la plus ancienne utilisée par

l'homme, elle se décline sous différents aspects et pour de nombreuses utilisations en décoration : on la retrouve dans la salle de bains, pour habiller le pourtour d'une baignoire ou d'une douche, et même sur les sols du fait de ses propriétés antidérapantes. Mais on peut également la poser dans une entrée, une cuisine ou un salon ! À l'extérieur, il sied à merveille aux grandes terrasses et bien entendu, autour d'une piscine ! Ardoise, Pierre de Bourgogne, Saint Côme, Pierre bleue, Travertin... la pierre naturelle offre une grande variété de revêtements. Déclinée en divers formats, teintes et finitions, la pierre naturelle est un atout de choix pour créer une ambiance à la fois chaleureuse et contemporaine.

Une pose soignée

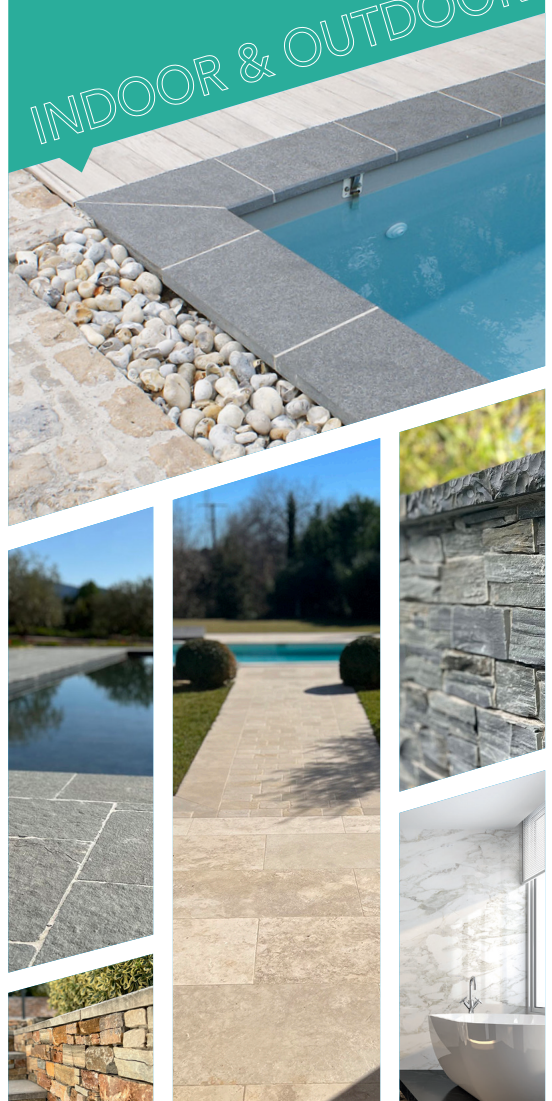
Que ce soit vous qui construisiez votre terrasse ou un artisan, veillez particulièrement à ce que la pose soit faite dans les règles de l'art. Non seulement ce sera plus joli mais ce sera aussi plus stable, plus solide et plus durable dans le temps. Différentes techniques de pose sont possibles : traditionnelle, sur plot, avec des joints, à coupes perdues, à points de Hongrie, etc.

La pose sur plot est une solution pratique et esthétique permettant de faciliter l'installation des carreaux. Cette technique, qui ne nécessite ni joint ni colle, consiste à utiliser des plots, dont la hauteur est réglable et sur lesquels on pose directement les dalles. Particulièrement adaptée aux carreaux grand format, cette méthode est idéale pour recouvrir un ancien carrelage, créer une terrasse sur un sol en pente ou irrégulier, ou encore dissimuler efficacement des câbles et autres tuyaux disgracieux. Là encore, décidez en fonction de vos goûts et du look que vous voulez créer.



**PIERRES NATURELLES
DALLAGES
CARRELAGES & BAINS
PAREMENTS
MARGELLES
MARBRES**

INDOOR & OUTDOOR



193 Avenue du Grand Sud
CHAMBRAY-LÈS-TOURS

02 47 27 82 53

www.kei-stone.fr

POOL HOUSE, UN ESPACE DE RANGEMENT ET DE CONFORT



Entre les transats à entreposer, les produits d'entretien à stocker et les appareils de nettoyage à ranger, la présence d'un bassin sur une propriété implique un important volume de matériel à remiser tout au long de l'année. Si le système D en incite certains à conserver ces éléments dans leur garage ou leur cave, il peut être intéressant d'envisager la construction d'un pool house. Pratique pour absorber tout le nécessaire du bassin, cet espace peut se voir attribuer bien d'autres fonctions, au gré de vos besoins... et de vos envies. Coûteuse, la construction d'un tel abri nécessite pourtant de vraies motivations. Pas convaincu ? Voici quelques bonnes raisons de craquer...

Un local technique

Parce qu'on n'a pas forcément la place, ni les moyens d'ériger deux constructions différentes autour du bassin, le pool house sert bien souvent en premier lieu de local technique. Équipé d'étagères de rangement, cet espace fonctionnel accueille alors les différents produits de traitement des eaux, mais aussi les divers équipements de nettoyage comme les balais de piscine, les robots automatiques et autres aspirateurs. En été, on peut y remiser les bâches de couverture tandis qu'en hiver, il accueillera l'ensemble des transats, fauteuils, mobiliers de jardin et autres jeux d'eau qui y dormiront jusqu'à la belle saison suivante.

Un espace bien-être

Il serait pourtant réducteur de limiter le pool house à un simple local technique

car là n'est pas sa vraie définition. À l'origine, cette « maison de piscine » est davantage un espace fonctionnel dédié aux utilisateurs du bassin. Entre cabine de plages et salle de bains, il va leur servir de vestiaire pour se changer et entreposer leurs effets mais aussi d'espace de toilette avant et après la baignade. Pour bien cerner cette fonction du pool house, on pense bien sûr aux vestiaires des piscines municipales. Si les cabines individuelles ne sont pas nécessaires pour une utilisation familiale, les différents mobiliers qui équipent cet espace seront les bienvenus dans votre abri. On songe bien sûr aux étagères, mais aussi aux patères, aux sièges, aux paniers à linge sale et autres porte-serviettes pour faciliter la partie habillage. Côté sanitaires, un lavabo, un coin douche, un sèche-cheveux et, si possible, des w.-c., transformeront votre piscine en véritable espace bien-être.

Un lieu de vie à part entière

À ces deux fonctions principales du pool house peuvent s'en ajouter bien d'autres. Certains profitent ainsi de ce lieu convivial pour y installer une petite cuisine d'été ou un bar abritant tout le matériel nécessaire à la préparation de savoureuses grillades et de délicieux cocktails. D'autres, préférant les joies de la détente aux plaisirs de la table, vont plutôt y implanter un espace spa avec jacuzzi, sauna et, pourquoi pas ?, table de massage. Quoi qu'il en soit, on n'oublie pas que cet espace est, par sa nature même, voué à devenir un véritable lieu de vie : été et fortes températures obligent, la présence d'un auvent et de sa bienfaisante fraîcheur est une option quasi incontournable pour abriter, comme il se doit, vos longues séances de farniente !



APA 37

Les Spécialistes de l'Eau

AQUILUS

PISCINES

La vie en bleu

Préparez-vous
pour les **BEAUX JOURS !**

Promotions valables du 13 au 27 avril*

> ARROSAGE

ARROSEURS

à partir de
5,50€

TORO

RAIN BIRD



> POMPES

OPÉRATION RELEVAGE

Pompes vide-cave STEELINOX

à partir de
219,90€



> BASSINS

-15%

sur tout le rayon
BASSIN
(hors bâches)



> RÉCUPÉRATEURS D'EAUX PLUVIALES

GRAF

à partir de
69€



> PISCINES

ROBOTS NETTOYEURS

à partir de
299€



> SPAS

SPA SR050

5 personnes
216 x 183 x 86,5 cm
21 jets inox

6 990€

AQUILUS
PISCINES La vie en bleu



FORMATION GRATUITE

Samedi 13 avril à 10h

Mise en service de ma piscine

INSCRIPTION OBLIGATOIRE au 02 47 46 47 46 ou apa37@apa37.com

Nombre de personnes limité. Indiquez vos coordonnées.

Du lundi au vendredi de 9h à 12h et de 14h à 18h. Le samedi de 9h à 12h. Fermé le dimanche et les jours fériés.

Rue Amélia Earhart - ZI Bois de Plante - 37700 LA VILLE AUX DAMES

02 47 46 47 46 - www.apa37.com

QUELS ARBRES D'OMBRE PLANTER DANS UN PETIT JARDIN ?

Pour profiter pendant l'été de l'ombre fraîche d'un arbre dans son petit jardin, il faut choisir des espèces et des variétés adaptées qui ne risquent pas d'envahir l'espace.

Dans les petits jardins où l'espace est compté, il est hors de question de se laisser envahir par un Hercule aux branches grosses comme des cuisses. Car, seuls deux travaux au lieu des douze attendent notre arbre : faire de l'ombre sans prendre de place. Voilà une tâche trop fine et bien trop délicate pour la confier au premier géant venu. Éloge de la petitesse.

Restons calme

On attend des arbres d'ombrage destinés aux petits jardins qu'ils créent une ombre dense, sans prendre trop d'ampleur. En effet, les chênes, tilleuls, platanes et autres marronniers habituellement utilisés pour cet usage ont une envergure trop grande et une croissance bien trop vigoureuse pour les espaces réduits. En quelques années seulement, ils peuvent dépasser des limites de la propriété, risquant d'empiéter chez les voisins, d'abîmer murs et toiture, et d'obscurcir à outrance le jardin. Leur élagage régulier pour réussir à les contenir impose une taille annuelle contraignante qui entraîne un amoncellement de déchets verts souvent difficile à gérer dans les petits extérieurs.

Un profil précis

A l'inverse, un arbre d'ombrage de petit jardin ne doit pas dépasser six à sept mètres de hauteur à l'âge adulte pour autant d'envergure. Afin de laisser le passage libre, il doit être planté sur tige (ou tige-haute), afin que les premières branches basses n'apparaissent pas en dessous de deux mètres de hauteur. De même, il faut éviter les espèces poussant en cépée, c'est-à-dire qui forment plusieurs troncs, afin de libérer de la place au sol. Il est généralement judicieux de choisir une espèce à feuillage caduque, pour faire entrer un maximum de lumière dans le jardin pendant la saison hivernale. Évidemment, en contrepartie, les arbres de petit gabarit poussent généralement lentement.

Beaucoup d'appelés... et peu d'élus

Une fois cette liste de critères établis,



on s'aperçoit vite que le choix parmi les espèces habituelles est restreint. Il existe cependant parmi elles quelques variétés qui se déclinent en version XS. Ainsi le catalpa bignonoides « Nana » offre, avec ses énormes feuilles, l'ombre la plus dense dans cette catégorie. En revanche, à l'inverse de son cousin standard, il ne fleurit pas. Même chose pour le robinier faux-acacia « umbraculifera », qui ne fleurit pas, n'arbore pas d'épine, mais qui a l'inconvénient d'émettre des drageons et des rejets qui peuvent devenir envahissants. Citons également l'érable champêtre nain (Acer campestre) « Nanum », ou l'érable plane boule (A. platanoïdes) « Globosum », dont les belles couleurs d'automne sont à la hauteur de la réputation de l'espèce. Enfin, le frêne à fleurs boule (Fraxinus ornus) « Meczek », et l'orme nain (Ulmus minor) « Jacqueline Hillier » ferment le ban des classiques.

Les originaux

Parmi les espèces plus ou moins courantes dans les jardins, le savonnier de Chine (Koelreuteria paniculata) est un sujet intéressant, qui se pare de belles couleurs à l'automne et arbore de nombreuses fleurs jaunes en été qui se transforment ensuite en petites lanternes étonnantes comme le fait le physalis. Plus petit (3 à 4 m de haut), le clerodendron (Clerodendrum trichotomum) est quant à lui intéressant pour son ombre dense et ses petites fleurs blanches odorantes dont le calice, qui rosit à l'automne autour du petit fruit bleu fait l'effet d'une deuxième floraison. Ajoutons à cela, parmi d'autres, le poncierier, un drôle d'agrume rustique, la cytise aux belles fleurs en grappes tombantes jaunes ou l'albizia, à l'ombre diffuse et aux superbes pompons roses.

LE BÉTON DÉACTIVÉ, LA STAR DES ALLÉES

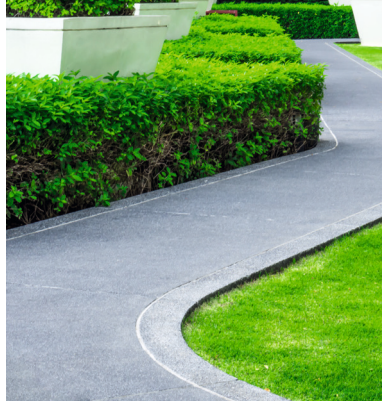
Utilisé principalement pour aménager les jardins et les terrasses, le béton désactivé est une solution esthétique et facile à mettre en œuvre. Explications...

Le béton désactivé est un béton tout à fait classique, à la différence près qu'il est enrichi de gros graviers (des granulats) et de galets de couleurs différentes. C'est ainsi un béton apparent, granuleux, que l'on peut colorer selon ses envies et besoins. Il est donc particulièrement esthétique et adapté à l'aménagement des allées de jardin ou des terrasses.

Une solution esthétique

Destiné à l'extérieur, le béton désactivé s'utilise non seulement pour les jardins et terrasses, mais aussi pour les descentes de garage et les abords de piscine. Son aspect granuleux laisse apparaître des graviers teintés à la surface, ce qui permet de créer des effets de matière, des motifs et de nombreux mariages de couleurs.

En plus d'être décoratif, ce revêtement est aussi robuste, antidérapant, résistant aux chocs, au froid et à la chaleur, et reste facile d'entretien durant de nombreuses années. Il est également possible de choisir la texture du gravier en fonction de l'aménagement souhaité.



Des galets offriront plus de douceur tandis que les graviers rugueux rendront la surface antidérapante.

Un béton facile à couler

Aisé à mettre en œuvre, le béton désactivé nécessite une simple bétonnière. Pour un mètre carré, il faut compter un volume de ciment pour deux volumes de sable et trois volumes

de granulats ou de galets. On verse tous les éléments secs dans la machine en ajustant le pigment. Il suffit ensuite de verser l'eau pour obtenir la consistance parfaite, c'est-à-dire ni trop fluide ni trop épaisse.

Le mélange s'applique directement sur la surface à l'aide d'une pelle et d'un râteau. Après la mise à niveau, on égalise le tout avec une taloche. Le béton désactivé nécessite aussi l'application d'un désactivateur avec un pulvérisateur. Cette opération a pour objectif de faire remonter une partie du ciment à la surface. Après quelques heures de séchage, on nettoie le sol avec un nettoyeur haute pression (15 bars minimum), mais de façon uniforme pour ne pas creuser le béton.

Optez pour le prêt à l'emploi

Si vous n'avez pas envie de mettre la main à la pâte ou que vous n'êtes pas assez qualifié pour ce type de travaux, sachez qu'il existe, en magasin spécialisé, des dalles de béton désactivé prêtes à l'emploi, aux coloris et finitions variés.



A votre service depuis 20 ans

- ENROBÉ
- BÉTON DÉACTIVÉ
- GRANULATS RÉSINES
- NIDAGRAVEL®
- GRAVILLONS LIBRES
- ÉVACUATION DE GRAVATS

- Terrassement
- Aménagement extérieur
- Assainissement
- Location de matériel
- Transport

Demandez un devis gratuit
Garantie décennale



Votre partenaire pour UN AMÉNAGEMENT EXTÉRIEUR RÉUSSI !

Créée en 2003 par Adrien et Cécile Verstynen, l'entreprise AVTP vous propose ses services pour tous vos projets de terrassement et d'aménagement. L'équipe est disponible, dispose d'un parc-machines complet vous assurant une réalisation parfaite de vos travaux !

Terrassement ou préparation des chemins d'accès jusqu'aux finitions, la société intervient auprès des particuliers et des professionnels avec la même rigueur.

Le Carroir Jodel - 37240 Le Louroux
secretariat@avtp37.fr - **02 47 92 21 19** - www.avtp37.fr
Du lundi au vendredi : 9h - 12h / 14h - 18h

COMMENT RECYCLER ET VALORISER L'HERBE TONDUE DANS LE JARDIN ?

Avec le mois d'avril revient le temps des tontes, mais aussi celui des tombereaux d'herbe coupée hautement fermentescibles. S'il paraît évident qu'il faut s'efforcer de valoriser cette ressource au sein même du jardin plutôt que de l'évacuer à la déchetterie, la besogne n'est pas simple. Voici plusieurs façons de la recycler.



Attention danger ! L'herbe coupée est une matière organique fortement azotée, molle et humide, qui a la fâcheuse tendance, lorsqu'on la met en tas, à se compacter et à fermenter. Il en résulte une putréfaction active, dont l'odeur nauséabonde ne laisse généralement pas insensible le voisinage. À l'inverse de la plupart des matières organiques générées par l'entretien du jardin que l'on peut mettre en tas dans l'insouciance la plus totale, l'herbe coupée requiert une prise en charge millimétrée.

Recycler au compost

Le compostage des déchets de tonte demande une bonne organisation. Étant donc très azotés, verts, mous et humides, ils ont besoin, lorsqu'on les met en tas, d'être mélangés à parts égales avec des déchets carbonés, bruns, durs et secs afin de limiter le tassement. Leur présence structurante maintient une circulation d'air minimum qui permet d'éviter la fermentation malodorante. En l'absence de ces feuilles mortes, paille, foin ou aiguilles de pin, l'apport au compost peut

être envisageable à condition que celui-ci soit aussi volumineux que le tas d'herbe, et surtout, qu'il soit méticuleusement mélangé avec lui. Cette arrivée massive d'herbe fait monter la température du compost, ce qui accélère le processus de décomposition.

Délicat paillis

L'herbe coupée est un excellent matériau de paillage à déposer au pied des plantes ornementales ou potagères pour fertiliser le sol, limiter l'évaporation de l'eau et le développement des mauvaises herbes. Elle s'y décompose rapidement en nourrissant les plantes en azote. Cependant, l'herbe fraîche, très humide, doit être utilisée avec méthode et rigueur, car lorsqu'elle est déposée en trop grosse quantité, nous l'avons vu, elle fermente. Elle se transforme alors en pâte visqueuse odorante et ammoniacquée (avec risque de brûlure des plantes fragiles), qui, une fois séchée, forme une croûte imperméable à l'eau.

Paillis sec et paillis frais

Il existe deux solutions pour utiliser les déchets de tonte en paillis : les faire sécher quelques jours en petits andains avant d'utiliser l'herbe jaunie comme n'importe quel paillis, jusqu'à dix ou vingt centimètres d'épaisseur, ou alors utiliser l'herbe fraîche, ce qui est la méthode la plus rapide et la plus simple, en veillant à ne pas excéder trois centimètres d'épaisseur de paillage.

Matière à lasagnes

Particulièrement riches en azote, les déchets de tonte constituent également un élément de choix pour ériger des lasagnes. Ces buttes de culture hautement productives sont formées de couches successives d'une dizaine de centimètres d'épaisseur de matières azotées, de matières carbonées, et de terre ou de compost, chaque couche étant saturée en eau au moment de sa mise en place. Au printemps, la difficulté consiste essentiellement à disposer de matières riches en carbone plutôt que d'herbe fraîche. Cela dit, même informelle, même constituée de peu de couches, la lasagne est un support de culture extrêmement fertile, à ne pas négliger au potager.



Offres de printemps

Jusqu'au 30 juin 2024

NOUVELLES
TONDEUSES ROBOTS
Miimo

HRM 1 000 - Jusqu'à 1 000 m ²	1 499€
HRM 70 Live* - Jusqu'à 700 m ²	1 199€
HRM 40 Live* - Jusqu'à 400 m ²	1 099€
HRM 40 - Jusqu'à 400 m ²	899€

5 ans
DE GARANTIE*
 sur la gamme Miimo

POUR 1€ DE PLUS

1) Du 01/01/2024 au 30/06/2024, sur les garanties correspondantes.



TONDEUSES THERMIQUES
 Jusqu'à 1 000 m²
à partir de 439€



MICROBINEUSES & MOTOCULTEURS
 Jusqu'à 550 cm de tallage
à partir de 679€



AUTOPORTÉES
 Jusqu'à 7 000 m²
à partir de 4 429€



DÉBROUSSAILLEUSES & COUPE BORDURE
 Jusqu'à 50 cm³
à partir de 299€

STABILITÉ
DURABILITÉ
SIMPLICITÉ
PERFORMANCE
CONFORT

HONDA

59 rue Charles Coulomb - 37170 CHAMBRAY-LÈS-TOURS
02 47 27 57 39 - jamin-motoculture-37.fr

JAMIN
 MOTOCULTURE

Vente & location - Matériel de motoculture - Service après-vente - Réparations & dépannage

PERDEZ DU POIDS DURABLEMENT



AVEC

NATUR HOUSE

Expert en rééducation alimentaire

- Plus de 27 ans d'expérience
- Accompagnement par un professionnel de santé
- Plan personnalisé pour répondre à vos objectifs de perte de poids

Prenez RDV avec votre
DIÉTÉTICIENNE DIPLÔMÉE
en centre ou en **téléconsultation**

TOURS NORD - 8 rue François Coppée - 02 47 38 35 79

TOURS CENTRE - 61 rue Marceau - 02 47 47 14 92

AMBOISE - 5 bis av. de Tours - 02 47 30 07 85

JOUÉ-LÈS-TOURS - 41 Bd de Chinon - 02 47 80 07 57

Rendez-vous sur

Doctolib



www.naturhousetouraine.fr



Loisirs

SÉLECTION CULTURELLE

LIVRE



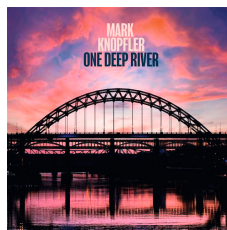
Les effacées
Bernard Minier

Sortie le 04/04/24

Deux tueurs. Deux mondes. Une double menace. En Galice, un tueur kidnappe des femmes qui se lèvent tôt pour aller travailler. Des invisibles. Des effacées. À Madrid, un autre assassin s'en prend à des milliardaires et laisse sur les murs de leurs résidences ce message : « TUONS LES RICHES ». Deux tueurs.

Deux mondes. Et le spectre d'un embrasement général, d'une confrontation de classes inédite et explosive. Les enjeux, qui se dévoilent peu à peu à Lucia Guerrero, enquêtrice de la Guardia civil, sont vertigineux. Quand, à son tour, elle reçoit les messages d'un expéditeur anonyme, la question se pose : serait-elle devenue un simple jouet entre les mains des deux tueurs ?

MUSIQUE



One Deep River
Mark Knopfler

Sortie le 12/04/24

Mark Knopfler est de retour avec «One Deep River», un album où poésie moderne résonne avec mélodies de guitare affûtées pour créer un flot ininterrompu de classiques en devenir. Le titre de l'album fait référence à la rivière du

Tyne qui traverse Newcastle, ville dont est originaire Mark Knopfler, comme le signe qu'il puisent dans toute une vie d'influences à la croisée des genres, dans le blues, le folk, le rock et bien au-delà.

DVD



**Les Trois Mousquetaires :
Milady**
Martin Bourboulon

Sortie le 17/04/24

Du Louvre au Palais de Buckingham, des bas-fonds de Paris au siège de La Rochelle... dans un Royaume divisé par les guerres de religion et menacé d'invasion par l'Angleterre, une poignée d'hommes et de femmes vont croiser leurs épées et lier leur destin à celui de la France.

Constance Bonacieux est enlevée sous les yeux de D'Artagnan. Dans une quête effrénée pour la sauver, le jeune mousquetaire est contraint de s'allier à la mystérieuse Milady de Winter. Alors que la guerre est déclarée, Athos, Porthos et Aramis ont déjà rejoint le front. Par ailleurs, un terrible secret du passé va briser toutes les anciennes alliances.

NOUVELLE MINI COOPER ELECTRIC



La Nouvelle MINI Electric vous fait rêver ? Cette icône revisitée est synonyme de minimalisme, de confort et d'innovation.

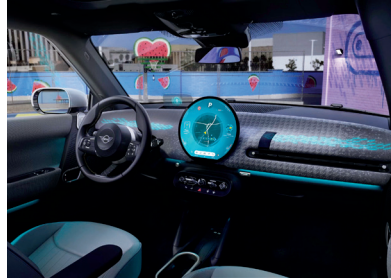
Élégance

Avec la nouvelle génération un seul mot d'ordre, revenir à l'essence même de MINI. La première chose que vous remarquerez, c'est son emblématique calandre distinctive, le design arrondi des phares LED MINI et sa longueur contenue. A l'intérieur, le tableau de bord se veut minimaliste et spacieux, servant de toile de fond au tout nouvel écran central OLED. Le tableau de bord et les panneaux de porte sont habillés de textiles de haute qualité qui subliment l'intérieur de la nouvelle MINI.

Plus de sécurité, plus de confort, plus d'équipements de série

Le Régulateur de Vitesse Actif, L'Avertisseur de Changement de Voie, le MINI Parking Assistant... La MINI Electric est dotée d'équipements innovants qui créent un environnement de conduite plus sûr et vous accompagnera même jusqu'à votre créneau.

Gérez facilement vos exigences de recharge grâce à l'application MINI qui vous permettra de surveiller sa charge et de déterminer quand vous pourrez partir.



Prenez le volant

Le plaisir commence à la seconde où vous saisissez le volant qui a été légèrement réduit pour une maniabilité et une sensation de «Go-Kart» MINI encore plus intense. À gauche, le panneau de commande vous permet d'activer les assistances à la conduite, et celui

de droite vous permet d'utiliser les fonctions de divertissement et de communication, ainsi que votre Assistant Personnel Intelligent. Vous gérez votre MINI du bout des doigts. Pour démarrer, enclencher la boîte de vitesse, personnaliser votre Mode d'Expérience ou actionner le frein à main, tout se fait en une pression. Prêt ? MINI, Appuyez !!!

Personnalisation, exprimez-vous !

La nouvelle MINI Cooper Electric propose deux motorisations, 184ch et 218ch avec une autonomie de 300 km à 400 km et quatre finitions différentes : Essential, Classic, Favoured et JCW. Découvrez un nouvel univers de personnalisation : du tableau de bord au ciel de toit, en passant par les jantes, le volant et le style des sièges, un véritable festival de possibilités pour la teinte de carrosserie extérieure... pour créer la MINI Cooper Electric à votre image !

NOUVELLE MINI ELECTRIC

MINI STORE Tours
3, rue Benjamin Franklin
37170 Chambray-lès-Tours
02 47 37 64 64

Émission CO ₂ (g/km)	Classe
0	A
< 10	B
10 - 15	C
15 - 20	D
20 - 25	E
25 - 30	F
> 30	G

LES ESCAPADES EN VAL DE LOIRE



Les Grottes Pétrifiantes

Savonnières - Villandry

à 1 km de Villandry

Un étonnant voyage
au coeur de la Terre

En descendant dans les grottes de Savonnières-Villandry, anciennes carrières de Tuffeau où la Nature, au fil des siècles, a repris ses droits, vous découvrirez un univers fascinant fait de lacs souterrains et de concrétions de calcaire étincelantes.

Les grottes vous accueillent tous les jours jusqu'au 30 novembre.

61 route des Grottes Pétrifiantes
37510 Savonnières
02 47 50 00 09
www.grottes-savonnières.com



La vie des paysans derrière les Châteaux de la Loire.

Dans un cadre naturel exceptionnel de 2 hectares, venez découvrir 3 fermes troglodytiques creusées dans le tuffeau (puits, fours à pain, étables, silo à grain) et leur souterrain-refuge du Moyen-Âge. Animaux de la ferme. Potager paysan. Loge de vigne et parcours pédagogique enfant.

Fouées tourangelles cuites sur place au four de 12h à 13h30. (planning sur www.troglodytedesgoupillieres.fr)

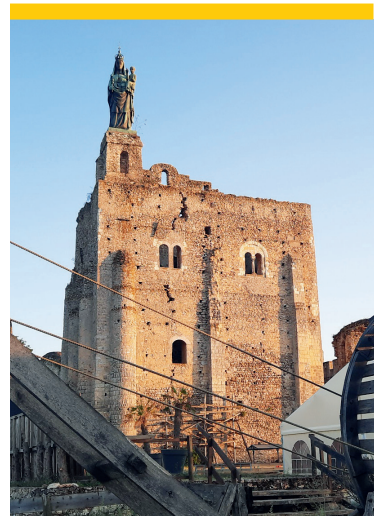
37 190 AZAY-LE -RIDEAU
02 47 45 46 89
www.troglodytedesgoupillieres.fr

Forteresse de Montbazou

Plongez au cœur du Moyen-Âge, laissez-vous transporter par la musique envoûtante des troubadours, suivez nos chevaliers-guides pour connaître tous les secrets de la Forteresse et émerveillez-vous devant nos spectacles et saynètes. Sculpteur, herboriste, forgeron, bardelier, arbalétrier, bourrelier... découvrez les métiers anciens qui ont façonné notre histoire et participez aux ateliers. Petits et grands pourront repartir avec leur propre création. Initiez-vous au Lancer de haches & tir à l'Arbalète. Une aventure inoubliable vous y attend !

*Ouvert tous les week-ends et jours
fériés d'avril, mai, juin et septembre
puis tous les jours en juillet et en août.*

Restauration sur place
12-14 rue du Château
37250 MONTBAZON
02 47 34 34 10   
www.forteresse-demontbazou.com



Les beaux jours reviennent, c'est le moment de penser aux week-ends à venir et aux activités des vacances ! Musées, Châteaux, monuments, sites historiques, Le Val de Loire possède un patrimoine architectural et culturel très riche. Partez à la découverte de nos idées d'escapades en Val de Loire !



Soirées « Pique-niques Panoramiques »
Des soirées estivales inoubliables
au coucher du soleil.

A l'occasion de 8 soirées en juillet et en août, le château royal d'Amboise vous offre de profiter d'un panorama imprenable sur la Loire et sur le soleil couchant. Le principe est simple ! Munis de votre pique-nique, installez-vous sur les confortables pelouses des jardins et profitez, en famille ou entre amis, d'un concert live en plein air jusqu'à la tombée de la nuit. Un magnifique moment à vivre, dans le cadre préservé et serein du domaine ! Soirées programmées les 5, 12, 14, 19 et 26 juillet et les 2, 9 et 16 août. Réservations d'ores et déjà ouvertes sur www.chateau-amboise.com.

Le plus : à l'occasion de votre venue, redécouvrez la magnifique chapelle du château récemment restaurée.

37 400 AMBOISE
02 47 57 00 98
www.chateau-amboise.com

LE MUSEE DU CUIR ET DE LA TANNERIE

Venez découvrir ce musée atypique, installé dans l'ancienne tannerie Peltreau-Tenneson où des générations de tanneurs ont travaillé le cuir.

Vous découvrirez une collection de plus de 1 000 objets sur les cuirs et peaux, ainsi que des machines ayant servi au corroyage des cuirs, en visite libre ou guidée.

Le Musée vous propose un choix d'objets en cuir et de livres que vous pouvez acheter.

105 ter, rue de la République
Château-Renault
02 47 56 03 59
www.museeducuir.org



la Bélandre
« CHENONCEAUX EN BATEAUX »

Croisières promenades sur le Cher à bord d'une gabare traditionnelle, découvrez l'histoire de la construction du château de Chenonceau. Croisières déjeuners et dîners jusque sous les arches et au-delà du plus grand et somptueux château Renaissance du monde. Bateaux électriques sans permis : soyez CAPITAINE d'un jour.

NOUVEAUTÉS : 2 bateaux pique-nique (8 et 12 places), un deuxième bateau VIP (12 places) et un espace détente buvette snack).

Maison Eclusière de Chisseaux
37150 Chisseaux
Embarcadère : 10 rue de la Plage
02 47 23 98 64
contact@labelandre.com
www.labelandre.com

1€ de réduction par adulte
sur la croisière promenade.

*Offre non cumulable, valable jusqu'au 30 septembre 2024, sur présentation de ce coupon, uniquement sur la croisière promenade.



Jeudi 18 avril Souq Jazz Machine

Concert de Soutien à l'association AFCM (Accueil Formation Culture pour les Migrants).

Big Band Jazz Souq' Jazz Machine est né en 2001 en Touraine sous l'impulsion d'une dizaine de saxophonistes, rapidement rejoints par une rythmique (batterie, basse, piano) et une section de cuivres afin de satisfaire aux besoins de la scène. Après avoir assuré de nombreuses prestations dans les bars, soirées privées et animations diverses, dans un style avant tout jazz, cette bande d'amis a évolué vers la formation big band que nous connaissons aujourd'hui. Accompagnant maintenant un crooner et deux chanteuses de choc, les concerts sont teintés d'enthousiasme, de bonne ambiance, et le groupe a à cœur de faire participer le public ! L'ambiance est latine, jazz et funky, dans un répertoire allant de Duke Ellington à James Brown, en passant par Aretha Franklin, Ray Charles ou Stevie Wonder.

Tarifs : 10€/15€

à 20h au Bateau Ivre à Tours

www.souqjazzmachine.fr



Jeudi 18 avril Adsurb Dance Company

Deux danseuses vous emmènent dans l'absurdité du Monde et de l'Homme. ADSURBE c'est l'histoire de vie de deux personnages qui vont s'émanciper de leurs croyances, repousser leurs barrières mentales et physiques pour flirter avec la sensation de liberté et de hors limite. C'est surtout un hymne à la vie, une invitation à vivre sans se prendre trop au sérieux, sans se mettre trop de limites, car on ne sait jamais de quoi demain sera fait ! Entre exploits physiques et comédie burlesque, les danseuses se livrent à l'ivresse et au plaisir de la danse pour elle-même.

Tarifs : de 5€ à 14€

20h30 - L'Escalade à Saint-Cyr-sur-Loire

escalade.saint-cyr-sur-loire.com - billetterie.saint-cyr-sur-loire.com



Vendredi 19 avril Ramon et les cigales Comédie musicale

Ramon et les cigales est un groupe de 25 musiciens-chanteurs qui se nourrit en grande partie de la chanson française. Le groupe interprète des

titres de tous styles musicaux. La variété du répertoire s'inspire de la chanson de variété, de la nouvelle scène française, de titres intimistes, ou encore de titres à succès. Les styles musicaux varient du rock au swing en passant par la chanson classique ou encore le reggae. Que du plaisir, avec une mise en scène haute en couleurs et délires divers et délicieux, sur des arrangements musicaux travaillés et précis, parfois musclés, ou emprunt de légèreté et de douceur.

Tout public - Tarif plein 12 €, Réduit 6 €, Enfant 4 €

20h30 - Espace culturel Yves Renault à Chambray-lès-Tours

Renseignements 06 68 30 86 14

www.ville-chambray-les-tours.fr



Du samedi 20 au dimanche 28 avril Invitation au Voyage

Exposition d'Aldo Brignone, Christian Leborgne, Dominique Poirier, Patrick Grégoire

Gratuit

de 14h à 18h - Galerie du parc, Parc de la Rabière à Joué-lès-Tours

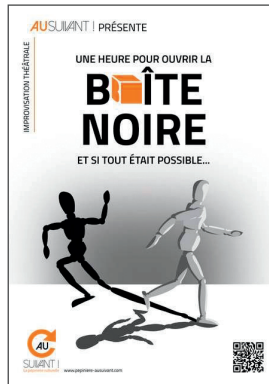


Samedi 20 avril Portes ouvertes aux serres municipales

Le traditionnel rendez-vous des portes ouvertes aux serres municipales reprend ! Les agents des serres vous accueilleront le samedi 20 avril de 8h30 à 12h30. Au programme de la matinée : visite guidée des lieux, découverte des différentes espèces cultivées au sein de la serre et distribution des composteurs pour les habitants les ayant commandés en début d'année !

Entrée libre
de 8h30 à 12h30

Serres municipales, 50 rue de la Morinerie à Saint-Pierre-des-Corps
www.saintpierredescorps.fr



Samedi 20 avril Boîte Noire

Pièce de théâtre entièrement créée sous vos yeux ! Spectacle amateur d'improvisation théâtrale.

Dans Boîte Noire, comme dans la vie, des personnages évoluent, se croisent, se rapprochent, jusqu'à ce qu'un drame survienne. C'est ce que nous appelons « un crash ». Dès lors, que se passerait-il si l'on changeait un paramètre de l'histoire initiale ? Que la vie se rejoue...

Mis en scène par le collectif Au Suivant !, Boîte Noire invite le public pour un voyage d'une heure dans les méandres de la vie. Un voyage plein d'émotions avec la possibilité exceptionnelle de retourner en arrière, et d'obtenir enfin une réponse à la question « Et si...? »

Tarifs : 5 €

à 20h30 - Patronage Laïque La Riche Lamartine

86bis rue Georges Courteline à Tours

Infos sur : www.pepiniere-ausuivant.com/boite-noire



Dimanche 21 et jeudi 25 avril Mercredi 1er, samedi 4 et mercredi 8 mai Visite insolite : Tours, la division d'une terre de pèlerinage au XIIIe siècle

Plongez au début du XIIIe siècle à Tours, sous le règne de Philippe Auguste, lors d'une visite immersive accompagnés de Mahaut, la fille intrépide d'un milicien croisé. Incarnée par votre guide conférencière vêtue en tenue de combat d'époque, explorez ensemble une cité au passé foisonnant. Joignez-vous à elle et brandissez l'épée de la connaissance en parcourant les rues médiévales de Tours !

Visite d'1h30 pour adultes et enfants sur réservation, nombre de places limitées.

Tarifs de 5€ à 15€

Départ 14h30 - Placis de Lamproie à Tours

Réservations : epoktour.fr/visite/tours-pelerinage-moyen-age/

Dimanche 21 avril Cluedo géant

Un crime a été commis au musée Maurice Dufresne. Une question hante l'équipe : qui, parmi eux, est le coupable ? Venez en famille ou entre amis enquêter dans l'enceinte du musée ! Nous avons besoin de vous pour résoudre l'enquête ! Récompense pour la famille qui trouvera en premier !

Tarifs : 13€, 7€ (10-17ans), gratuit (-10 ans).

15h - Musée Maurice Dufresne

17 Route de Marnay - 37190 Azay-le-Rideau

Réservation conseillée : resa@musee-dufresne.com

ou 02 47 45 36 18

musee-dufresne.com

Partez à la rencontre de l'équitation française



LES GALAS 2024

Au cœur du Grand Manège

Les 17 et 18 mai à 21h,
et le 19 mai à 16h,
Les 20 et 21 décembre à 21h,
et le 22 décembre à 16h.

Les Musicales du Cadre noir

Les 18 et 19 octobre à 21h,
et le 20 octobre à 16h.

LES VISITES

La visite guidée classique :
Manège, sellerie et écuries.

Le Rendez-vous des initiés :
Visite technique qui aborde la
formation et le sport de haut
niveau.

LES MATINALES

Présentation du travail des jeunes
chevaux à 10h30 et 11h30.
(calendrier sur www.cadrenoir.fr)

Avenue du Cadre noir - 49400 St-Hilaire St-Florent
02 41 53 50 60 - visites.cadrenoir@ifce.fr

Billetterie : 02 41 53 50 80 - billetterie.cadrenoir@ifce.fr www.cadrenoir.fr



le Cadre
noir Saumur
ifce



Vendredi 26 avril

Musique de films

Les Demoiselles de Rochefort, Le Bon, la brute et le truand, Cyrano de Bergerac, Taxi Driver, L'aïe ou la cuisse, Le Parrain...

Avec les cuivres et percussions de l'Orchestre Symphonique Région Centre-Val de Loire/Tours - Chœur de l'Opéra de Tours

Programmé en avril 2023, ce concert de musiques de films ouvert aux familles a rencontré un succès phénoménal ! Avec une mise en espace originale et des arrangements spécialement écrits pour leur formation, les cuivres et percussions de

l'Orchestre symphonique Région Centre-Val de Loire traversent l'histoire du cinéma grâce à Vladimir Cosma, Michel Legrand, Nino Rota, Jean-Claude Petit, Jerry Goldsmith, Ennio Morricone ou encore plus récemment Bruno Coulais.

Tarifs de 12€ à 45€

20h - Grand Théâtre de Tours

Réservations : billetterie.operadetours.fr



Samedi 27 et dimanche 28 avril
Salon du livre de Chinon

Salon du livre «Le temps de lire» organisé par l'association L'Encrier bleu.

Le thème de cette édition 2024 est « scène(s) de crime(s) ». Ce salon du livre présente une soixantaine de d'auteurs de tous les genres, roman, histoire, policier, jeunesse, fantasy et autres sous la présidence d'honneur d'Éric Fouaasier (Le Bureau des affaires occultes) et de Danielle Thiéry, Prix du

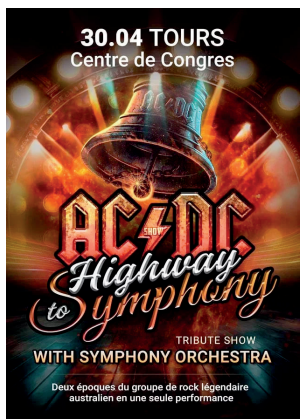
Quai des orfèvres. Deux lauréats du Prix du roman de la Gendarmerie nationale les accompagneront. Placé sous le signe de l'enquête policière, ce salon sera l'occasion de rencontrer des auteurs de renom mais aussi des stands et des démonstrations de leur techniques par la Gendarmerie et la Police scientifique.

Entrée libre - Buvette et petite restauration sur place

Samedi de 10h à 19h - Dimanche de 10h à 18h

Espace Rabelais à Chinon

Renseignements et programme détaillé : livreschinon.com
contact@livreschinon.com



Mardi 30 avril
AC/DC Tribute Show

Entendre les chansons du mythique AC/DC lors d'un concert live - voilà le rêve de bien des amateurs du rock ! «Highway to Symphony», c'est un spectacle qui transforme les songes en réalité ! Il s'agit du premier et unique concert à un orchestre symphonique dédié au célèbre groupe AC/DC, avec la participation d'artistes qui ont été invités rien que pour cela : de Jack Frost (la meilleure voix de Bon Scott) et du groupe «The Jack». Ce spectacle n'aura pas d'égal ! En une seule soirée deux époques différentes se réuniront sur scène :

AC/DC et un orchestre symphonique, la musique classique et la modernité. L'énergie puissante des concerts ne laissera indifférent aucun des milliers de spectateurs de tout âge.

Tarif : à partir de 39€

20h - Palais des Congrès de Tours

www.tours-evenements.com

28 | Ma ToursN - N°139 - Avril 2024



Du vendredi 3 au dimanche 12 mai
Foire de Tours

La plus grande "vitrine commerciale" de la région revient pour 10 jours d'échanges, de découvertes, de démonstrations, d'animations, de rencontres, de dégustations... Le thème de cette année célèbre l'excellence sportive à l'approche des Jeux Olympiques. Revivez les temps forts des Jeux Olympiques à travers l'Histoire et découvrez des infos inédites grâce à une exposition exceptionnelle mêlant photos, textes et vidéos. Vous pourrez vous immerger dans

l'ambiance des JO comme si vous y étiez, avec des ateliers proposés par les clubs sportifs locaux et des démonstrations de disciplines olympiques pendant toute la Foire. Grand temps fort de cette année, la Foire de Tours proposera également des concerts dans un espace dédié avec places assises. Retrouvez une programmation éclectique en partenariat avec des festivals et acteurs locaux. Et comme chaque année, les papilles ne seront pas en reste au village gastronomique, ouvert tous les jours de 10h à minuit, avec bon nombre d'exposants de qualité !

Étroitement liée à la foire de Tours, la fête foraine se déroulera du 26 avril au 19 mai. Vous pourrez y faire le plein de sensations, accroché à des manèges vertigineux, ou faire plaisir aux enfants sur des stands un peu plus calmes, mais toujours très appréciés.

Entrée et parking gratuit - Parc expo de Tours

Horaires et infos sur : lafoiredetours.fr



Samedi 4 mai
Les rencontres spectaculaires - Danse en espace public

Le 37ème Parallèle vous invite aux Rencontres Spectaculaires ! Des rendez-vous entièrement gratuits qui vous proposent de découvrir les spectacles et propositions artistiques des équipes au travail dans notre lieu. Un verre sera offert à

l'issue de chaque rendez-vous et un espace bar sera disponible, l'occasion de poursuivre la soirée et d'échanger avec les équipes artistiques. Le 4 mai 2024, c'est la compagnie IMAGO qui vous proposera une déambulation dansée en rue ! «Lignes de désir», est une déambulation dansée en espace public, co-construite avec les habitantes du Beffroi, qui verra le jour en mai 2024. En questionnant les impacts de l'urbanisme sur les corps en mouvements dans la ville, cette cartographie par le corps explore nos rapports sensibles aux trajets quotidiens

Gratuit

18h devant l'école Jules Verne - Quartier du Beffroi à Tours Nord

Plus d'infos sur : le37e.fr



Pour les beaux jours
Découvrez les trésors de la LOIRE en canoë, kayak ou paddle !

Profitez de la Loire, de ses plages et paysages unique pour vous évader et vous ressourcer une heure, deux heures ou plusieurs jours... Pour une escapade loisir ou sportive, entre amis ou en famille, créer votre propre aventure ! Accessible à tous, savoir nager.

Contactez Freddy - ECOSPORT
37 - 06 22 01 34 67
ecosport-37.fr



Planning de nos cours pour vous jeter à l'eau

le
longeoir
par Cultura

Tous les mois, un programme de stages variés pour toute la famille, en fonction des tendances du moment, et d'ateliers anniversaires pour les enfants, concocté par nos animateurs passionnés, vous attend dans notre magasin !

Des formules adaptées à chaque âge : du cours enfant 4-6 ans à 23€ au cours adulte à 30€, des packs 5 ou 10 cours ainsi que des abonnements.

Planning des ateliers pour les vacances scolaires d'avril

<p>10 avril 10h30 - 11h30 Eveil créatif 4-6 ans</p> <p>15h30 - 17h00 Loisirs créatifs Multi activités 7-13 ans</p>	<p>11 avril 16h00 - 18h00 Cours CRICUT Initiation au logiciel Adulte - 14 ans et plus</p>	<p>12 avril 15h00 - 17h00 Loisirs créatifs Multi activités Adulte - 14 ans et plus</p>	<p>13 avril 10h30 - 12h00 Beaux-Arts multi-activités 7-13 ans</p> <p>14h30 - 16h00 Anniversaire créatif 6-12 ans</p>	<p>17 avril 11h30 - 12h30 Eveil créatif 4-6 ans</p>
<p>24 avril 10h30 - 12h00 Art du fil multi-activités 7-13 ans</p> <p>15h00 - 16h30 Loisirs créatifs multi-activités 7-13 ans</p>	<p>25 avril 11h30 - 12h30 Eveil créatif 4-6 ans</p> <p>15h30 - 17h00 Loisirs créatifs Multi activités 7-13 ans</p> <p>17h30 - 18h30 Cours CRICUT Initiation au logiciel Adulte - 14 ans et plus</p>	<p>26 avril 11h30 - 13h00 Art du fil multi-activités 7-13 ans</p> <p>15h30 - 17h00 Loisirs créatifs Multi activités 7-13 ans</p> <p>17h30 - 18h30 Cours couture Trousse doublée Adulte - 14 ans et plus</p>	<p>27 avril 10h30 - 11h30 Eveil créatif 4-6 ans</p> <p>14h30 - 16h00 Anniversaire créatif 6-12 ans</p>	<div data-bbox="1147 1485 1260 1598" data-label="Image"> </div> <p>Flashez-moi ! pour réserver votre cours sur cultura.com ou réserver par téléphone</p>

Cultura
l'esprit jubile

3 rue alexandra David Néel
37170 CHAMBRAY LES TOURS
02 47 48 42 50



BIEN CHOISIR ET CONSERVER SON PAIN

La durée de conservation varie d'un type de pain à un autre. Utile à savoir pour faire le bon choix chez votre Artisan Boulanger...

LA BAGUETTE au top du top pendant 6 heures

La baguette est un pain « plaisir » à consommer rapidement. Vous profiterez au maximum de sa croûte croustillante et de sa mie moelleuse dans les 6 heures environ après l'achat. Grâce à un pétrissage un peu moins intense et à une mie plus dense, la « Tradition » se conserve un peu mieux que la baguette classique.



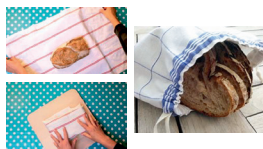
COMPLET, SEIGLE, LEVAIN...

2 jours au moins
Grâce aux types de farines utilisées et au mode de pétrissage, ces pains de caractère ont une mie bien dense. Conservés dans de bonnes conditions, vous pourrez en profiter pendant 2 jours au moins.



BIEN CONSERVER SON PAIN à l'abri de l'air

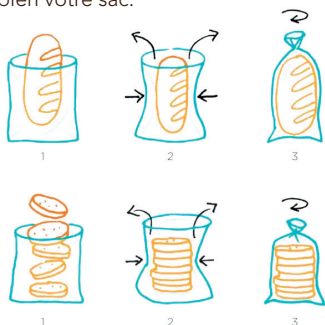
Une fois à la maison : mettez votre pain à l'abri de l'air, dans un torchon propre, un sac à pain en tissu ou une huche.



LA CONGÉLATION DU PAIN, OUI, MAIS DANS DE BONNES CONDITIONS !

Congelez le pain quand il est frais, c'est comme ça que vous le retrouverez à l'arrivée !

- Placez le pain, entier, en tranches ou en morceaux dans un sac à congélation. Gardez les tartines et les morceaux bien collés les uns aux autres.
- Chassez l'air en suivant les contours du pain.
- Fermez bien votre sac.



SUDOKU

MOYEN

		3			4			
		7	8		1			
1	4			5		6		
	3		6				4	7
		6				2		
7	9				3		5	
		8		3			2	1
			9		8	3		
			7			4		

DIFFICILE

3					7		1	
					9		4	
8	7		1					9
			3					
		7				2	5	4
						6		
	6	9		5			2	
	2						9	
		5		1		7		

SOLUTIONS

Moyen

8	8	3	1	5	7	2	6	4	9	8
2	7	4	9	1	8	3	6	5		
9	6	8	4	3	5	7	2	1		
7	9	2	1	4	3	8	5	6		
4	8	6	5	7	9	2	1	3		
5	3	1	6	8	2	9	4	7		
1	4	9	3	5	7	6	8	2		
6	2	7	8	9	1	5	3	4		
8	5	3	2	6	4	1	7	9		

Difficile

4	8	5	9	1	6	5	8	7		
1	2	3	6	7	8	4	9	5		
7	6	9	4	5	3	1	2	8		
9	4	1	7	2	5	6	8	3		
6	3	7	8	9	1	2	5	4		
2	5	8	3	4	6	9	7	1		
8	7	2	1	3	4	5	6	9		
5	1	6	2	8	9	3	4	7		
3	9	4	5	6	7	8	1	2		

DU 8 AU 28 AVRIL
VOTRE PORTE BLINDÉE 2 ÉTOILES
AU PRIX DE 1 ÉTOILE*

**ON CRAINT MOINS
LE VOL QUAND
ON EST SURCLASSÉ.**

**MARQUE
PRÉFÉRÉE**
*des
Français*

* Étude réalisée du 28 au 29 septembre 2022
par OpinionWay auprès d'un échantillon
représentatif de 1000 personnes de la population
française de 18 ans et plus, dans la catégorie
« Fabricant de portes blindées et de serrures de
haute sécurité ».



PORTES BLINDÉES D'APPARTEMENT ET DE MAISON
SERRURES • PORTES DE GARAGE • FENÊTRES PVC
PORTAILS • PERGOLAS BIOCLIMATIQUES • CARPORTS
ALARME • VOILETS ROULANTS • S.A.V. DÉPANNAGE

**POINT FORT
FICHE T**

Nous protégeons ce que vous avez de plus cher

*Offre valable du 8 au 28 avril 2024 inclus sur les portes blindées Fichet d'appartement et de maison, dans les magasins Point Fort Fichet participants en France métropolitaine. Voir conditions en magasin.
Ce document est la propriété de KISA ANU OF FRANCE SAS. 823 rue de la République 412 161 907.

 **ETS
TOURLAN**
Entreprise fondée en 1960

4 rue du Plat d'Étain, Place Rabelais
37000 TOURS
02 47 37 73 94
www.ets-tourlan.com



*Indépendante
& familiale*

PFA 
Pompes Funèbres Assistance
— Depuis 1993 —

**Pompes funèbres, Marbrerie
Chambre funéraire
Prévoyance obsèques**

**02 47 28 93 93 - www.pfassistance.fr
Av. de la République à Chambray-lès-Tours**